

社區連繫

聆聽地區意見 優化遠足徑工程

工程團隊於 2020 年 12 月 4 日與坑口鄉事委員會主席及井欄樹村村代表召開會議(圖 1)，就本項目的遠足徑優化工程交換意見。工程團隊其後於 12 月 16 日在澳頭村涼亭舉行動工儀式(圖 2)，以期工程得以順利竣工。



圖 1



圖 2



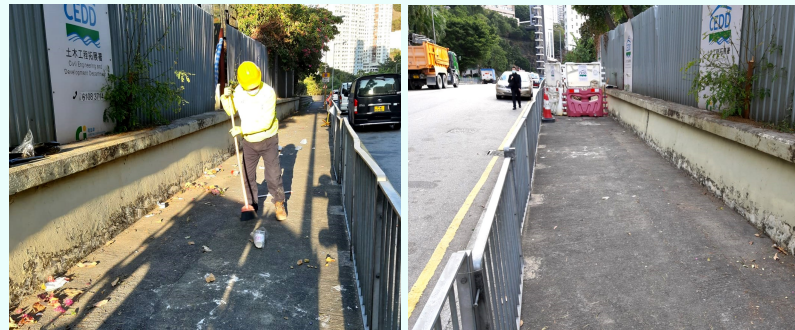
工程團隊於 2020 年 10 月至 11 月期間，與觀塘區區議員實地視察清水灣道道路改善工程和行人連繫設施系統甲建造工程的最新進展，以及詳細交換對工程的關注、建議和資訊(上圖及右圖)。

加強與區議員溝通



保持街道清潔

為應對疫情，時刻保持工地及附近地方的整潔至為重要。工程團隊會定期監察工地及附近地方的衛生情況，並適時派員清理行人路的雜物(右圖)，確保社區整潔。



歡迎向我們提出意見或建議：



24 小時熱線 / WhatsApp 9669 7120

電郵 spro@arqaecom.com

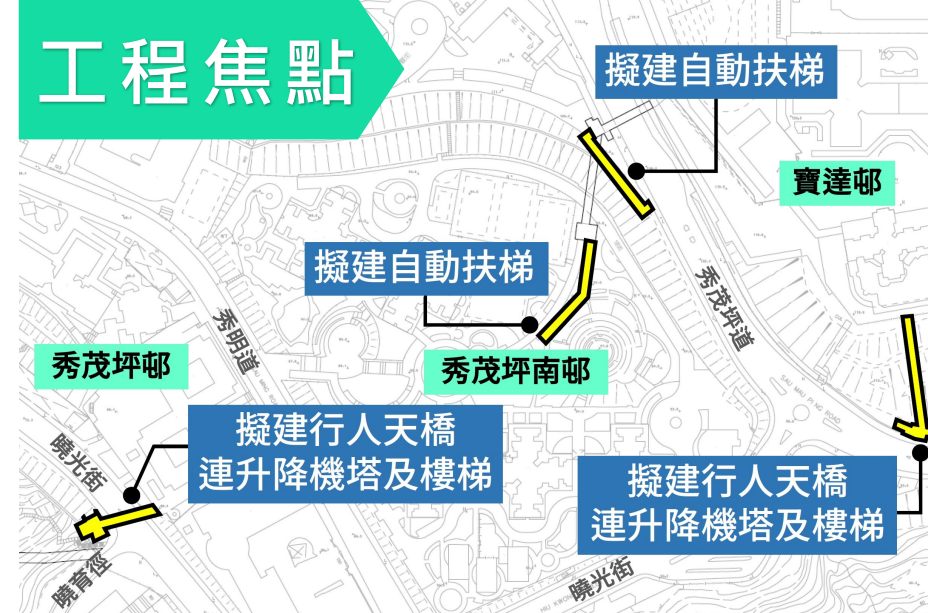
如欲了解更多關於安達臣道石礦場用地發展計劃，

請掃描左邊的 QR Code 或瀏覽網頁：<http://www.arqs.hk/>

安達臣道石礦場用地發展

歡迎閱覽安達臣道石礦場用地發展第十三期工程通訊。本通訊旨在提供是項工程的進度及相關資訊。如有任何意見，歡迎與我們聯絡。

工程焦點



推展餘下行人連繫設施工程

為了配合安達臣道石礦場用地發展，本項目現正分階段推展多項發展區外的行人連繫設施建造工程，以加強發展用地與毗鄰社區之間的連繫，並減少居民使用短程交通的次數。

土木工程拓展署去年已就本項目的餘下行人連繫設施工程(合約編號：ED/2019/02)向立法會財務委員會申請撥款並獲得通過，包括興建兩條雙向自動扶梯及兩條行人天橋(連升降機塔及樓梯)(詳見地圖)，以組成連貫的行人網絡，連接鄰近的寶達邨、秀茂坪南邨及秀茂坪邨，並提供安全方便及無障礙的步行環境。

有關工程預計將於 2021 年上半年展開，以期在約 3 年內大致完工，以建造一個連繫安達臣道石礦場用地與毗鄰地區的行人網絡。

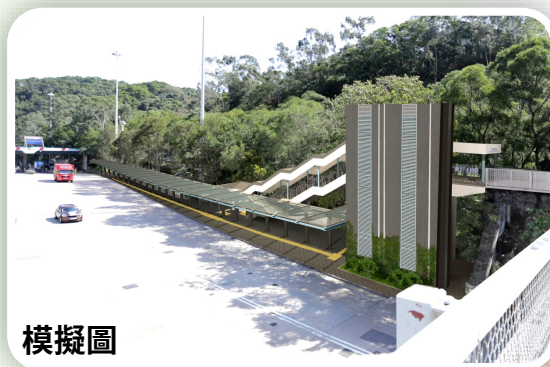
加強社區連繫



工程項目焦點



來往安達臣道石礦場用地發展的
連接路及隔音屏障



模擬圖

將軍澳隧道巴士轉乘站
(往九龍方向)



模擬圖

行人連繫設施系統甲的升降機塔



大工程小知識

工友拍檔：安全帽

一頂合規格的安全帽能有效減低工友頭部受傷的風險，猶如工作上的「基本好拍檔」。現行法例要求任何人如沒有配戴適當的安全帽，不得進入建築地盤。而有關安全帽亦必須配備帽帶(俗稱「下巴帶」)，並連接在帽殼或頭圍帶上。

安全帽主要由三個構件組成，包括帽殼、頭箍及帽帶。許多不同類型的附加配件都可以安裝在安全帽上，以配合不同工作環境的需要，包括保護面罩、耳罩及頭頂照明燈等。在正常的使用情況下，大部分的帽殼在兩至三年內應可提供足夠的保護。工友需留意製造商的指引，定期更換安全帽。倘若安全帽曾經受到猛烈撞擊，不論安全帽的表面是否有損毀，都應立即更換。

現時，各地盤一般都會採購不同顏色的安全帽，以便容易識別地盤人士的身份，而本項目則按右表分類。

安全帽顏色	配戴人員
黃色	一般工友
藍色	訊號員
紅色	安全部人員
橙色	工程監督人員
白色	訪客



地盤人員必須配戴安全帽



工程團隊知多啲

建造業 關愛工地 防疫檢測服務計劃 Construction Industry COVID-19 Testing Service Scheme

建造業關愛工地防疫檢測服務計劃

為進一步保障地盤各級員工及其家人的安全及健康，本項目早前參與由建造業議會聯同香港建造商會推出的「建造業關愛工地防疫檢測服務計劃」，並於 2021 年 1 月 2 日及 1 月 16 日分階段在地盤由檢測服務機構設立流動採樣亭及安排的醫護人員採集樣本。逾 350 名承建商、分判商工友和文職人員參與有關檢測服務計劃。



工程團隊屢獲殊榮

本項目承建商「俊和上隧浩隆聯營」及「俊和一中冶聯營體」同在香港綠色企業大獎 2020「優越環境管理獎—項目管理(大型企業)」組別中榮獲銀獎(右圖)。「俊和一中冶聯營體」亦在建造業議會可持續建築大獎—承建商(新工程)組別中取得銅獎，以表揚推動可持續發展的優秀表現。



香港綠色企業大獎 2020 頒獎禮